

3 DÍLNÝ HLINÍKOVÝ ŽEBŘÍK

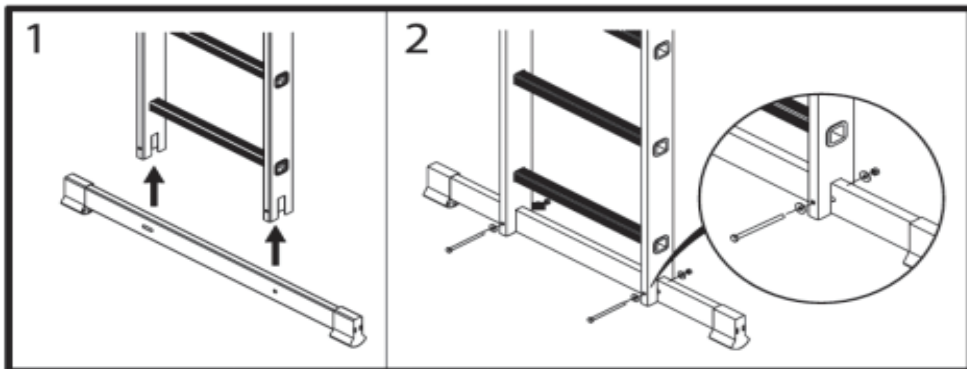
DLE307, DLE309, DLE311, DLE312, DLE313, DLE314, DLE315

DŮLEŽITÉ:

Aby jste zabránili vážným úrazům, způsobeným nestabilitou žebříku, tak se ujistěte, že jste správně připevnili stabilizační lištu na spodní část žebříku. Nikdy nepoužívejte žebřík bez stabilizační lišty.

Instalace bezpečnostní lišty:

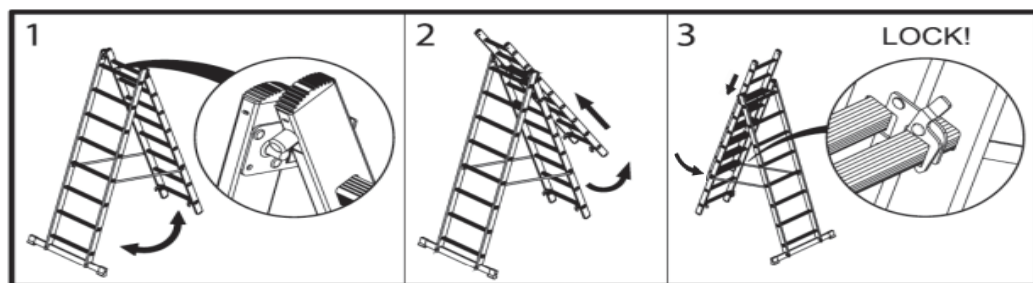
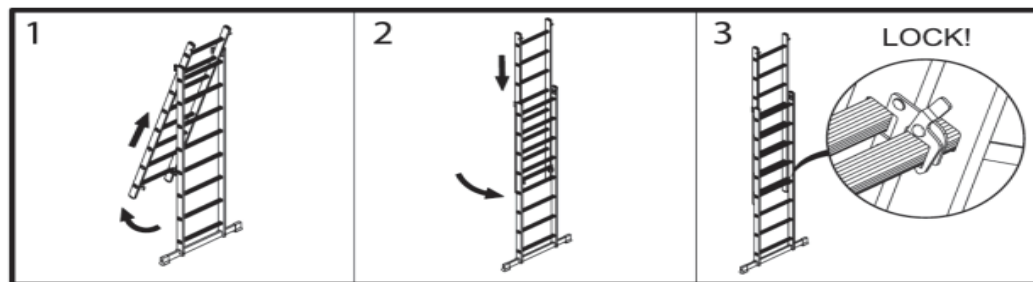
1. vemte lištu a vsuňte ji do otvorů na konci žebříku.
2. zajistěte pomocí šroubů a matic.



BEZPEČNOSTNÍ INSTRUKCE

- nepoužívat k jiným účelům, než je doporučeno
- opatrnost a rozvaha jsou nutné
- před použitím žebřík vždy zkontrolujte
- rovný žebřík opírejte pod správným úhlem (75,5°)
- minimální překrytí jednotlivých dílů žebříků jsou 3 příčky

VYSUNUTÍ DÍLŮ ŽEBŘÍKU



- 1) Opěrný žebřík se má opírat o plochý nedrolivý povrch a před použitím má být zajištěn, např. přivázán.
- 2) Žebřík se nesmí nikdy přemísťovat zhora.
- 3) Při postavení žebříku vezměte v úvahu riziko kolize žebříku, např. s chodci, vozidly nebo dveřmi.
- 4) Zajistěte jakákoli elektrická rizika v pracovním prostoru, např. vedení nad hlavou, nebo jiné nechráněné elektrické zařízení.
- 5) Žebřík musí stát na svých patkách, nikoli na příčlích či stupadlech.
- 6) Žebříky nesmí být postaveny na kluzký povrch, pokud nejsou zajištěna dostatečně účinná opatření bránící sklouznutí.
- 7) Nepřekračujte maximální celkové zatížení daného typu žebříku.
- 8) Nevyklánějte se, uživatel má během činnosti udržovat střed svého těla mezi bočnicemi a obě nohy na stejném stupadle.
- 9) Neukračujte z opěrného žebříku a vyšší úroveň bez dodatečného zajištění, např. přivázání nebo použití vhodného stabilizujícího prvku.
- 10) Nestůjte na horních třech stupadlech/příčlích opěrného žebříku.
- 11) Žebříky se mají používat pouze pro lehké, krátkodobé práce.
- 12) Pro nevyhnutelné elektrické práce pod napětím používejte nevodivé žebříky.
- 13) Nepoužívejte žebřík ve venkovním prostředí při nepříznivých povětrnostních podmínkách, např. při silném větru.
- 14) Učiňte bezpečnostní opatření, aby si děti nehrály na žebříku.
- 15) V pracovním prostoru je-li to možné, zajistěte dveře (nikoli však nouzové východy a okna).
- 16) Při vystupování a sestupování buďte vždy obrácení tváří k žebříku.
- 17) Při výstupu a sestupu se pevně držte žebříku.
- 18) Nepoužívejte žebřík jako most.
- 19) Používejte vhodnou obuv.
- 20) Vyhýbejte se nadměrným bočním zátěžím, např. vrtání do cihel a betonu.
- 21) Nezdržujte se dlouho na žebříku bez pravidelných přestávek.
- 22) Opěrné žebříky pro přístup do vyšší úrovně mají přesahovat místo dotyku nejméně o 1 m.